

3UL2 Kompakt Şalterlerle yapılan Hata Akımı Koruma Kombinasyonu

3UL2 Hata akımı koruma kombinasyonları 1000A'e kadar olan tesislerde güvenle kullanılabilir. Bir açma rölesi ve bir toplam akım trafosundan oluşan bu kombinasyon 300mA'den 40A'e kadar olan kaçak akımları hissettiğinde devreyi gecikmeli veya gecikmesiz olarak keserler. Kompakt şalterin düşük gerilim bobini, açma rölesinin kontakları vasıtasıyla sürekli enerji altındadır. Eşik akımının üzerine çıkan bir kaçak akım oluştuğunda açma rölesi, düşük gerilim bobininin enerjisini keserek şalterin açmasını sağlar ve tesisin kaçak akımlardan zarar görmesini engeller.

3UL21 Açma Rölesi:

- 1NO+1NC yardımcı kontak.
- 220V.. 415V AC / 400V..690V AC.
- Müsade edilen çevre sıcaklığı: -20°C..+55°C
- Açma zamanı < 30ms veya < 200ms.
- Test ve reset imkanı.
- 35mm raya montaja uygun.
- Dokunmaya karşı el teması önlenmiş klemensler.
- SIGUT bağlantı tekniği.

3UL22 Toplam Akım Trafosu:

- İşletme gerilimi 1000V'a kadar.
- 0.3-40A'e kadar toprak kaçaklarına duyarlı.
- Müsade edilen çevre sıcaklığı: -20°C..+55°C
- Dokunmaya karşı el teması önlenmiş klemensler.
- SIGUT bağlantı tekniği.



Akım Trafosu Pencere Çapı:

- Ø 40 mm 4x95 mm² PROTODUR.
- Ø 65 mm 4x240 mm² PROTODUR.
- Ø 120 mm 8x300 mm² PROTODUR.



3UL2 Hata Akımı Koruma Kombinasyonları, (1000A'e kadar):

1000A'e kadar, şalterle birlikte 3UL2 serisi toplam akım trafosu ve açtırma rölesi kombinasyonu kullanılarak, kaçak akıma karşı koruma gerçekleştirilebilir. Bu fonksiyon için, şalterin düşük gerilim veya açtırma rölesine sahip olması gerekmektedir. 1000A'den büyük tesislerde, kaçak akım korumalı 3WN6 tip otomatik şalter kullanılmalıdır.

Seçim Cetveli

Pencere Çapı (mm)	Geçirilebilecek kablo kesiti max. (mm ²)*	Kumanda gerilimi AC (V)	Eşik akımı değeri (A)	Açma zamanı < 30 ms	Açma zamanı < 200 ms
-------------------	---	-------------------------	-----------------------	---------------------	----------------------

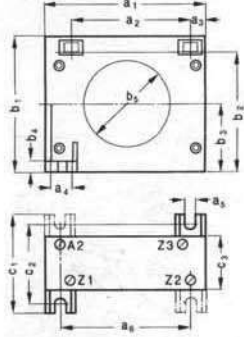
Toplam Akım Trafosu

40	4 x 95	-	0.3	3UL22 01-1A	-
			0.5	-2A	-
			1	-3A	3UL22 11-3A
65	4 x 240	-	0.3	3UL22 02-1A	-
			0.5	-2A	-
			1	-3A	3UL22 12-3A
			6	-1B	-1B
			10	-2B	-2B
			16	-3B	-3B
			25	-4B	-4B
120	8 x 300	-	0.3	3UL22 03-1A	-
			0.5	-2A	-
			1	-3A	3UL22 13-3A
			6	-1B	-1B
			10	-2B	-2B
			16	-3B	-3B
			25	-4B	-4B
40	-5B	-5B			

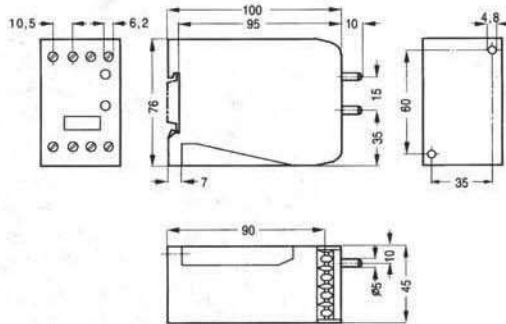
Açma rölesi

-	-	220-415	1A'e kadar	3UL21 00-0B	3UL21 10-0B
-	-	400-690	1A'e kadar	-0C	-0C
-	-	220-415	6A'den 40A'e kadar	3UL21 00-1B	3UL21 10-1B
-	-	400-690	6A'den 40A'e kadar	-1C	-1C

* Kablo kesitleri PROTODUR dış kılıfın sınırlıdır.

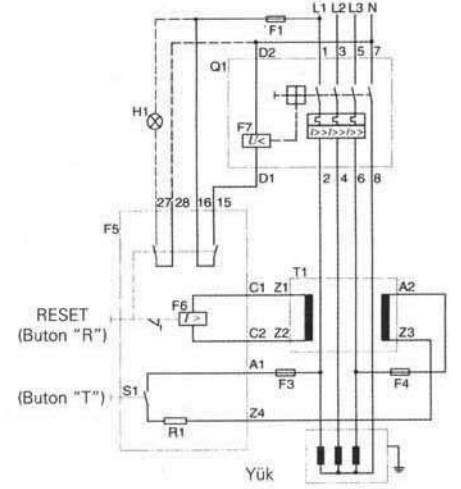


3UL22 Toplam Akım Trafosu

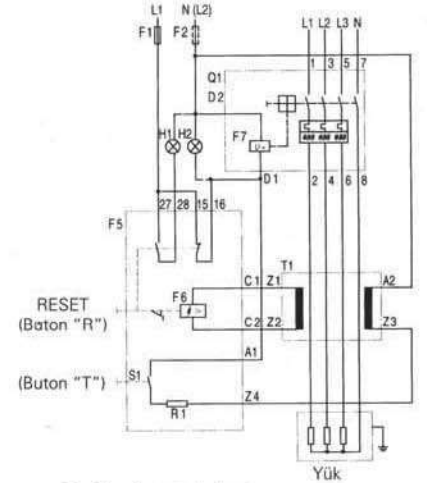


3UL21 Açma Rölesi

Tip	a1	a2	a3	a4	a5	a6	b1	b2	b3	b4	b5	c1	c2	c3
3UL22.1-A	100	75	10	15	M4	80	85	72.5	42.5	7.5	40	65	50	40
3UL22.2-A	125	95	10	15	M4	100	110	97.5	55	7.5	65	70	60	45
3UL22.3-A	200	165	20	20	M4	170	200	190	100	10	120	85	70	55



Kumanda gerilimi



- F1, F2 Kumanda sigortası
- F3, F4 Test devre sigortası
(Test devresi faz ile sigorta arasında bağlandığında F4 sigortasına gerek yoktur)
- F5 Açma rölesi
- F6 Hata akımı rölesi
- F7 Düşük gerilim rölesi
- H1 Sinyal lambası (anza)
- H2 Sinyal lambası (devrede)
- Q1 Devre kesici
- RESET Reset butonu "R"
- R1 Test direnci
- T1 Toplam akım trafosu
- S1 Test butonu "T"